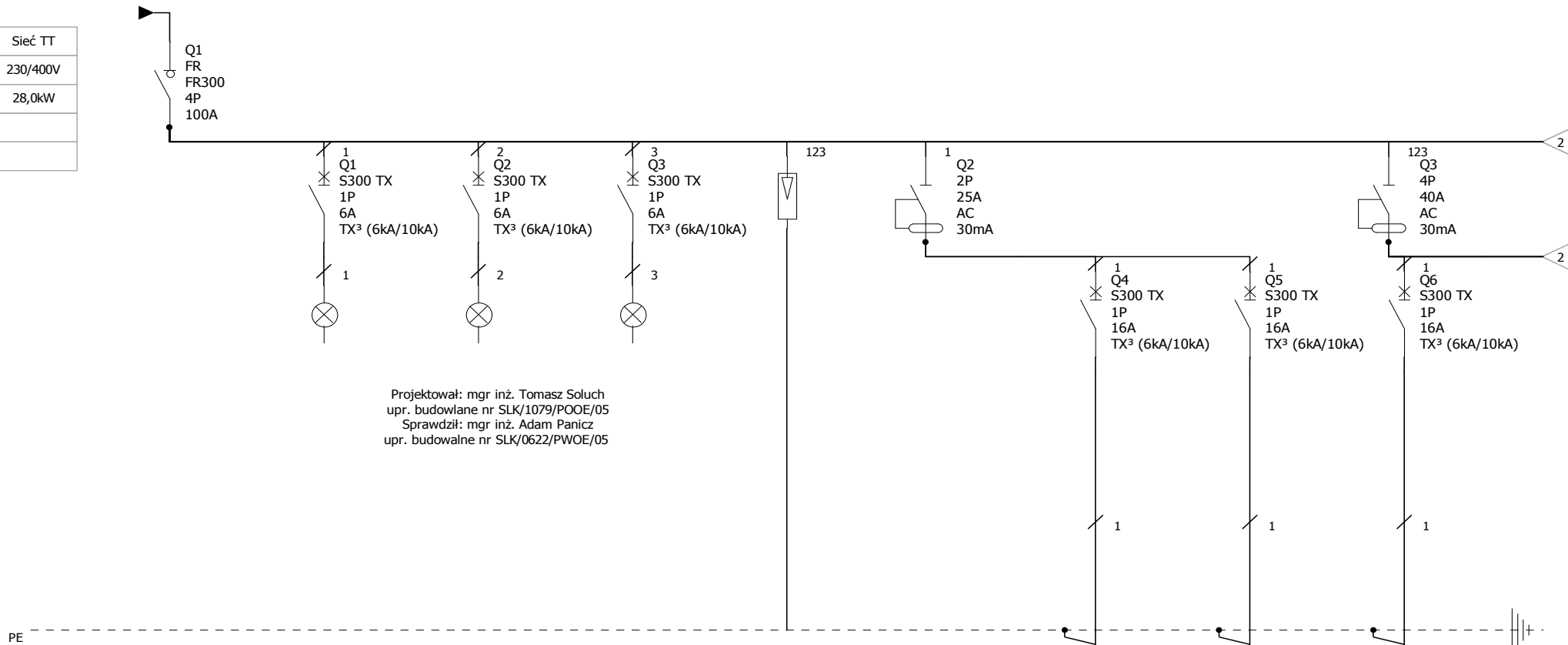


Układ sieci	Sieć TT
Napięcie znamionowe	230/400V
Moc zainstalowana	28,0kW
IK1 Maks.	
IK3 Maks.	



Projektował: mgr inż. Tomasz Soluch
 upr. budowlane nr SLK/1079/POOE/05
 Sprawdził: mgr inż. Adam Panicz
 upr. budowlane nr SLK/0622/PWOE/05

Oznaczenie urządzenia	Q1	Q1	Q2	Q3	F1	Q2	Q4	Q5	Q6
Oznaczenie obwodu							1g	11g	2g
Moc							1kW	1kW	2kW
Opis	Zasilanie tablicy Pi=32kW kj= Ps=kW In=A	Sygnalizacja zasilania - faza L1	Sygnalizacja zasilania - faza L1	Sygnalizacja zasilania - faza L3	Ogranicznik przepięć B+C (dobezpieczyć wg wytycznych producenta)		Gniazda w pomieszczeniach: 1.0, 1.2, 1.10	Gniazda w pomieszczeniu 1.7	Gniazda w pomieszczeniu 1.8
Typ kabla	YKYżo 4x16mm z SP	LYs 1,5	LYs 1,5	LYs 1,5	LgY 16		YDYżo 3x2,5	YDYżo 3x2,5	YDYżo 3x2,5

Tablica Rozdzielcza TR

TR

Nr. projektu:

C

F

Nr. rysunku:

B

E

A

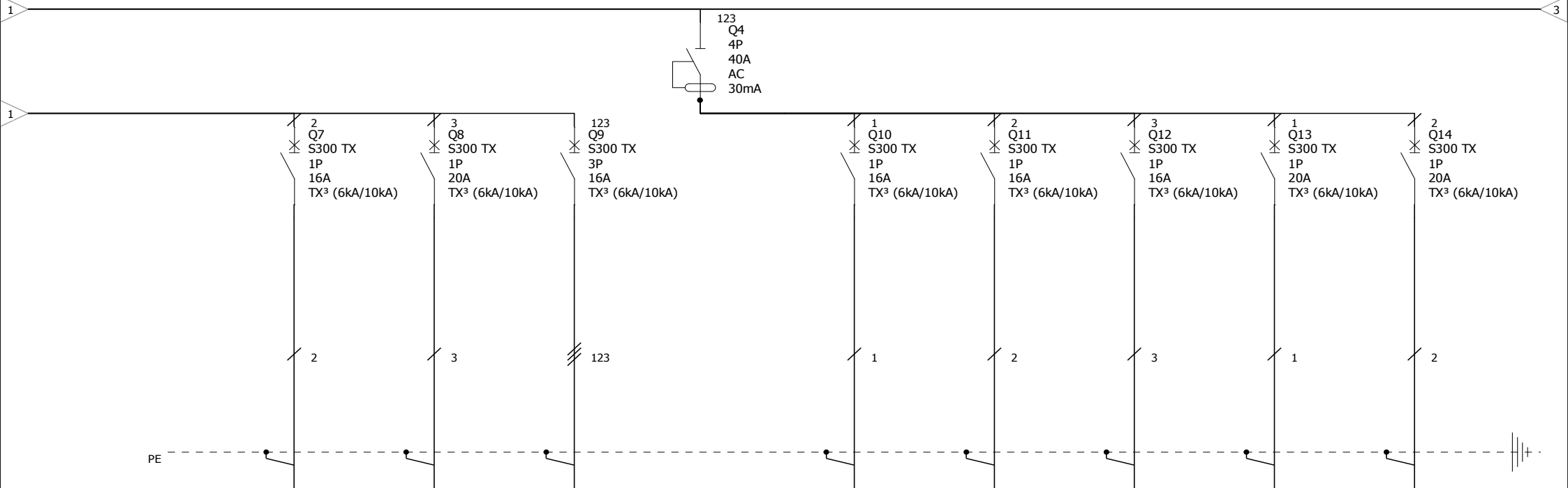
D

Data:

Autor:

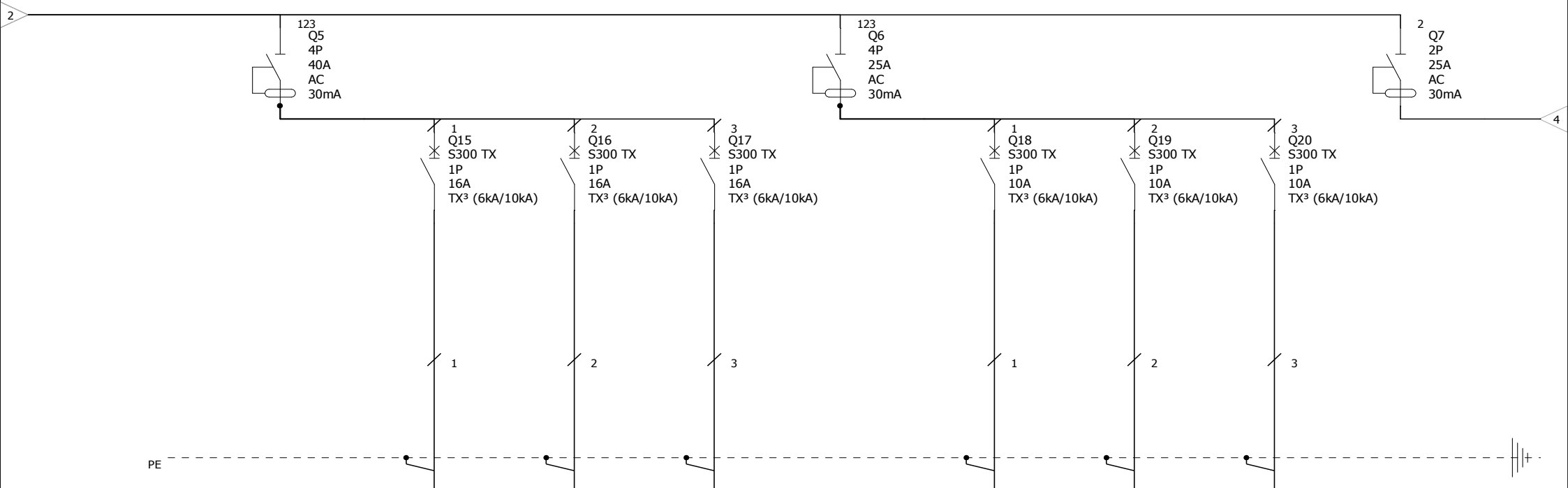
Nr. akusza:

1 / 4



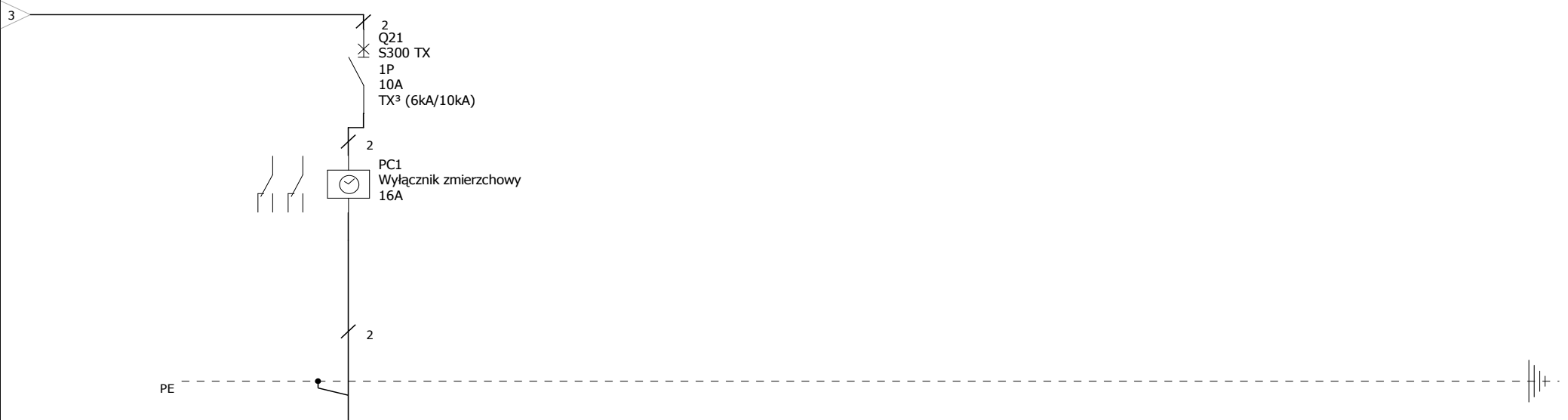
Oznaczenie urządzenia	Q7	Q8	Q9	Q4	Q10	Q11	Q12	Q13	Q14
Oznaczenie obwodu	4g	5g	3g		6g	7g	8g	9g	10g
Moc	0,5kW	3kW	5kW		2kW	2kW	2kW	3kW	3kW
Opis	Punkt zasilania okapu	Punkt zasilania podgrzewacza w pomieszczeniu 1.8	Punkt zasilania dla kuchenki elektrycznej w pom. 1.8		Gniazdo w pomieszczeniu 1.5 (przy umywalce)	Gniazdo w pomieszczeniu 1.6 (przy umywalce)	Gniazdo w pomieszczeniu 1.3 (przy umywalce)	Punkt zasilania podgrzewacza w pomieszczeniu 1.5	Punkt zasilania podgrzewacza w pomieszczeniu 1.6
Typ kabla	YDYżo 3x2,5	YDYżo 3x4	YDYżo 5x2,5		YDYżo 3x2,5	YDYżo 3x2,5	YDYżo 3x2,5	YDYżo 3x4	YDYżo 3x4

Tablica Rozdzielcza TR TR	Nr. projektu:		C		F	
	Nr. rysunku:		B		E	
			A		D	
	Data:		Autor:			Nr. akusza: 2 / 4



Oznaczenie urządzenia	Q5	Q15	Q16	Q17	Q6	Q18	Q19	Q20	Q7
Oznaczenie obwodu		12g	13g	14g		1o	2o	3o	
Moc		1kW	0,1kW	0,5kW		0,4kW	0,4kW	0,8kW	
Opis		Gniazda w pomieszczeniu 1.4	Punkt zasilania kotła gazowego	Gniazdo zewnętrzne		Oświetlenie w pomieszczeniach: 1.0, 1.1, 1.8, 1.9, 1.10	Oświetlenie w pomieszczeniach: 1.2, 1.3, 1.4, 1.5, 1.6	Oświetlenie w pomieszczeniach: 1.7	
Typ kabla		YDYżo 3x2,5	YDYżo 3x2,5	YDYżo 3x2,5		YDYżo 3/4x1,5	YDYżo 3/4x1,5	YDYżo 3/4x1,5	

Tablica Rozdzielcza TR TR	Nr. projektu:		C		F	
	Nr. rysunku:		B		E	
			A		D	
	Data:		Autor:			Nr. akusza: 3 / 4



Oznaczenie urządzenia	Q21							
Oznaczenie obwodu	4o							
Moc	0,3kW							
Opis	Oświetlenie zewnętrzne							
Typ kabla	YDYżo 3/4x1,5							

Tablica Rozdzielcza TR	Nr. projektu:		C		F	
	Nr. rysunku:		B		E	
			A		D	
TR	Data:		Autor:			Nr. akusza: 4 / 4