

UWAGA:

1. PRZED PRZYSTĄPIENIEM DO REALIZACJI FUNDAMENTÓW POTWIERDZIĆ ZGODNOŚĆ PARAMETRÓW GRUNTOWYCH Z ZAŁOŻENIAMI PROJEKTOWYMI;
2. FUNDAMENTY WYKONAĆ NA WARSTWIE WYRÓWNAWCZEJ GRUBOŚCI MIN. 10CM;
3. W POŁĄCZENIACH ELEMENTÓW ŁAWA-ŁAWA, UCIĄGLIĆ ZBROJENIE;
4. PRZED ZABETONOWANIEM FUNDAMENTÓW NALEŻY UMIEŚCIĆ PRĘTY STARTOWE TRZPIENI ŻELBETOWYCH, ILOŚĆ I ŚREDNICA WG ZBROJENIA TRZPIENI
5. IZOLACJE WG ARCHITEKTURY;
6. WYMIARY PODANO W CM, NIE ODMIERZAĆ WYMIARÓW Z RYSUNKU, WYMIAROWANIE WG ARCHITEKTURY, WSZYSTKIE WYMIARY SPRAWDZIĆ NA BUDOWIE;
7. RYSUNEK ROZPATRYWAĆ Z ODNOŚNYMI RYSUNKAMI BRANŻOWYMI ORAZ RYSUNKAMI KONSTRUKCYJNYMI.

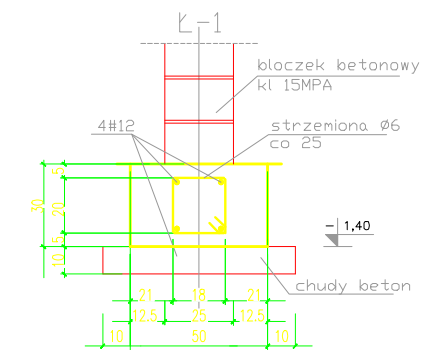
MATERIAŁY KONSTRUKCYJNE:

- BETON: C20/25 (B25)
- BETON WYRÓWNAWCZY: C8/10 (B10)
- STAL ZBROJENIOWA: A-I (St3S) do $\varnothing 8$ (włącznie)
A-IIIIN (RB500) ponad $\varnothing 8$
- OTULINY: 50mm
- ŚCIANY FUNDAMENTOWE: BLOCZKI BETONOWE 15MPa na zaprawie klasy min.5

POZIOM PORÓWNAWCZY: $\pm 0,00$ = poziom posadzki parteru

POZIOM POSADOWIENIA: $-1,00$ p.p.p.

ŁAWA FUNDAMENTOWA



Przedsiębiorstwo Ekologiczne "MARKO" Marek Masłowski						
projektant	rozmiar	opracowanie	branża	data	podpis	
mgr inż. Bogusław Schabert		19400057	branża	08.2019 rok		skala 1:100
TEMAT:	PROJEKT BUDOWY LOKALNEGO OGÓLNODOSTĘPNEGO I NIEKOMERCYJNEGO CENTRUM AKTYWNOŚCI DLA SOŁECTWA ZAWODZIE					stan PB
INWESTOR:	STOWARZYSZENIE WSPÓLNE DLA ROZWOJU SOŁECTWA ZAWODZIE; ZAWODZIE 42-200 UL. DŁUGA 129 GMINA POCZESNA					nr ryc. 1/K
OB. EKT:	BUDYNEK LOKALNEGO CENTRUM AKTYWNOŚCI					
ADRES:	ZAWODZIE GMINA POCZESNA, UL. KOLEJOWA DZ. NR 388 OBRĘB ZAWODZIE					
TYTUŁ RYSUNKU	RZUT_FUNDAMENTÓW					